

FICHE PRODUIT - DELTA SUITE AERO

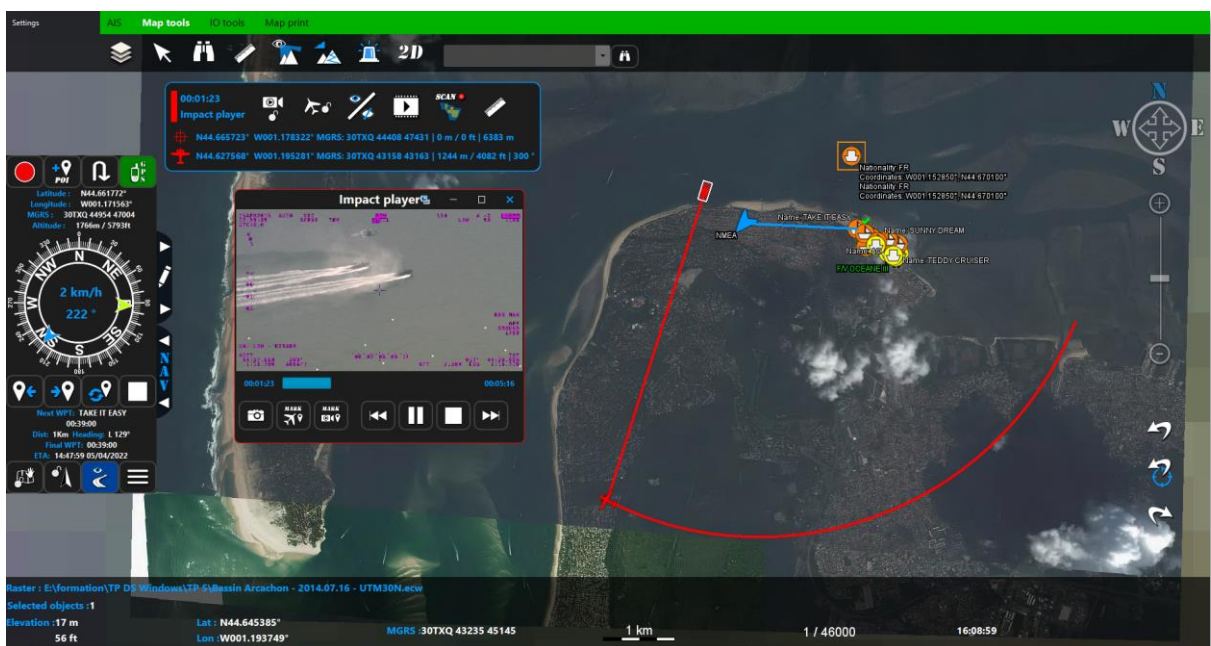
Présentation

La version AERO est la déclinaison "C4ISR", de la DELTA SUITE. Elle est utilisée en opération par le Commandement des Opérations Spéciales Français depuis 2015.

Il s'agit de la version dédiée au pilotage des systèmes optroniques embarqués sur aéronef. En plus des fonctionnalités standard, communes aux autres versions, la DELTA SUITE AERO offre un ensemble d'outils avancés permettant d'optimiser l'exploitation des capteurs ISR (vidéo augmentée, mode blanchiment, mode SLEW, etc.).

En termes de communications, l'échange de données entre différents postes équipés de la DELTA SUITE est possible sous réserve d'être connecté au travers d'un des nombreux moyens de communication compatibles (LOS, BLOS, SATCOM, LTAC, MESH, MIMO).

La DELTA SUITE permet une interopérabilité accrue avec des systèmes tiers, par le respect de standards ou de protocoles militaires et civils (VMF via les modems IDM, CoT, FFI/MTF, MAVLINK, STANAG 4609, REST API, POP, SMTP et demain NMEA2000, STANAG 4586, STANAG 7023).



Fonctionnalités de base

Afin de permettre une synthèse rapide des informations primordiales, l'utilisateur a accès en permanence, depuis son affichage principal, aux éléments suivants :

- 🌐 Affichage des coordonnées (MGRS, long/lat...);
- 🌐 Outils d'interaction avec la carte;
- 🌐 Altitude et élévation (mètres et pieds);
- 🌐 Affichage en 2D et en 3D;
- 🌐 Échelle graphique (métrique/impérial);
- 🌐 Outils de mesure;
- 🌐 Heure locale / universelle;
- 🌐 Outils de geofencing;
- 🌐 Outil de recherche basique et avancé;
- 🌐 Tableau de bord du système.

Document non contractuel

IMPACT : Société par Actions Simplifiée Unipersonnelle au capital de 15 000€

Inscrit au R.C.S. Orléans - N° SIRET : 752 383 075 00039 - TVA Intracom : FR 74752383075 – Code NAF 5829C

Siège social : 1 avenue du Champ de Mars, CS 30019, 45074 Orléans Cedex 2 contact@sas-impact.fr



FICHE PRODUIT – DELTA SUITE AERO

Applicatif métier "Cartographie" : intégration de données et analyse de terrain

Cet applicatif métier apporte les fonctions suivantes :

- Import par glisser-déposer de différents formats de données géographiques : GeoTIFF, JPEG 2000, ECW, DTED/DMED, Shapefile, KML/KMZ, NITF, S57, USRP, ASRP, Mr Sid, AML, GeoPDF, DAFIF ;
- Dessin d'objets vectoriels ;
- Calcul de profils de pentes ;
- Calcul d'intervisibilité en 2D ou 3D, pouvant être asservis à des objets en mouvement.

Applicatif métier "Moving Map"

Il s'agit d'un applicatif métier dédié à l'exploitation de caméras (matériel compatible STANAG 4609, Wescam MX Series). Il propose de nombreuses fonctionnalités :

- Affichage des informations relatives à la cible, la position de l'avion ou de l'hélicoptère, l'empreinte au sol du capteur ainsi que la ligne de visée.
- Transmission à la caméra des données altimétriques sur la zone observée ;
- Pilotage de la caméra (choix du capteur, commande de ralliement sur des coordonnées, etc.)
- Affichage des informations vectorielles en surimpression dans le lecteur vidéo (fonction vidéo augmentée) ;
- Remplacement du "hand controler" par un autre périphérique (ex : manette de jeu vidéo) ;
- Report des observations / dessin directement dans le lecteur vidéo ;
- Visualisation des zones déjà observées (outil de blanchiment) ;
- Rejeu de mission ;
- Réalisation de captures de la vidéo et possibilité de les annoter dans l'outil de dessin intégré à la DELTA SUITE.



La DELTA SUITE est également en mesure de piloter les encodeurs proposés par la société VODEA (FOCUS series).

OPTIONS

Des modules optionnels peuvent être ajoutés afin d'enrichir les fonctionnalités offertes par la DELTA SUITE :

- Outil de messagerie instantanée, point à point ou en mode serveur (norme XMPP) ;
- Intégration des algorithmes de la société MAGELLIUM permettant de recalibrer automatiquement la vidéo sur des images de référence (sous conditions) et d'assurer une détection ainsi qu'un suivi automatique de cibles en mouvement (sous conditions).