

FICHE PRODUIT – DELTA SUITE COMMAND & CONTROL (C2)

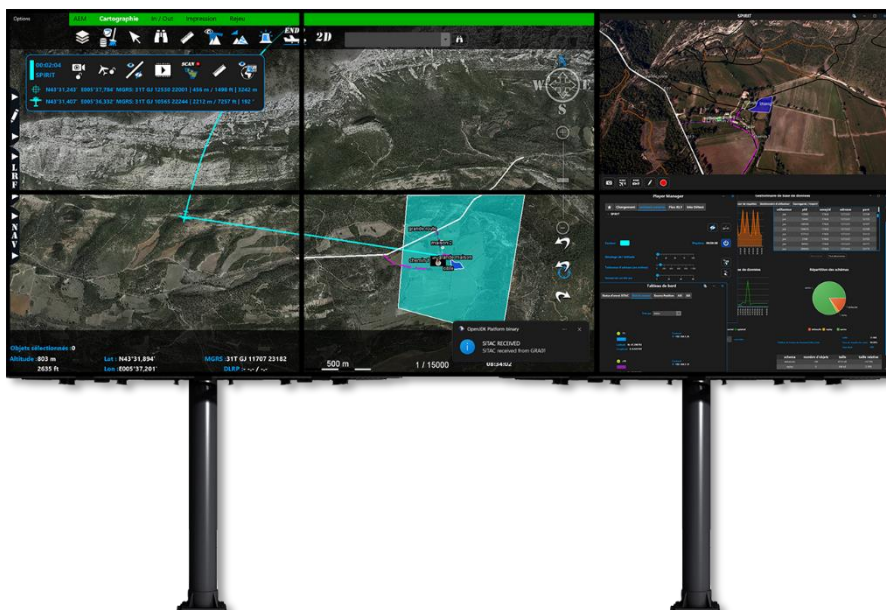
Présentation

La DELTA SUITE COMMAND & CONTROL (C2) fonctionne sur Windows et est la version dédiée à une utilisation au sein d'un centre de commandement. Elle est utilisée en opération par le Commandement des Opérations Spéciales Français depuis 2015.

Elle se compose d'un ensemble de fonctionnalités de base et d'applicatifs métiers spécifiques permettant entre autres de gérer la cartographie, suivre la situation Tactique et exploiter des flux vidéo temps réel.

En termes de communications, l'échange de données entre différents postes équipés de la DELTA SUITE est possible sous réserve d'être connecté au travers d'un des nombreux moyens de communication compatibles (LOS, BLOS, SATCOM, LTAC, MESH, MIMO).

La DELTA SUITE permet une interopérabilité accrue avec des systèmes tiers, par le respect de standards ou de protocoles militaires et civils (VMF via les modems IDM, CoT, FFI/MTF, MAVLINK, STANAG 4609, REST API, POP, SMTP et demain NMEA2000, STANAG 4586, STANAG 7023).



Fonctionnalités de base

Afin de permettre une synthèse rapide des informations primordiales, l'utilisateur a accès en permanence, depuis son affichage principal, aux éléments suivants :

- 🌐 Affichage des coordonnées (MGRS, long/lat...);
- 🌐 Outils d'interaction avec la carte ;
- 🌐 Altitude et élévation (mètres et pieds) ;
- 🌐 Affichage en 2D et en 3D ;
- 🌐 Échelle graphique (métrique/impérial) ;
- 🌐 Outils de mesure ;
- 🌐 Heure locale / universelle ;
- 🌐 Outils de geofencing ;
- 🌐 Outil de recherche basique et avancé ;
- 🌐 Tableau de bord du système.

Document non contractuel

IMPACT : Société par Actions Simplifiée Unipersonnelle au capital de 15 000€

Inscrit au R.C.S. Orléans - N° SIRET : 752 383 075 00039 - TVA Intracom : FR 74752383075 – Code NAF 5829C

Siège social : 1 avenue du Champ de Mars, CS 30019, 45074 Orléans Cedex 2 contact@sas-impact.fr

FICHE PRODUIT – DELTA SUITE COMMAND & CONTROL (C2)

Applicatif métier "Cartographie" : intégration de données et analyse de terrain

Cet applicatif métier apporte les fonctions suivantes :

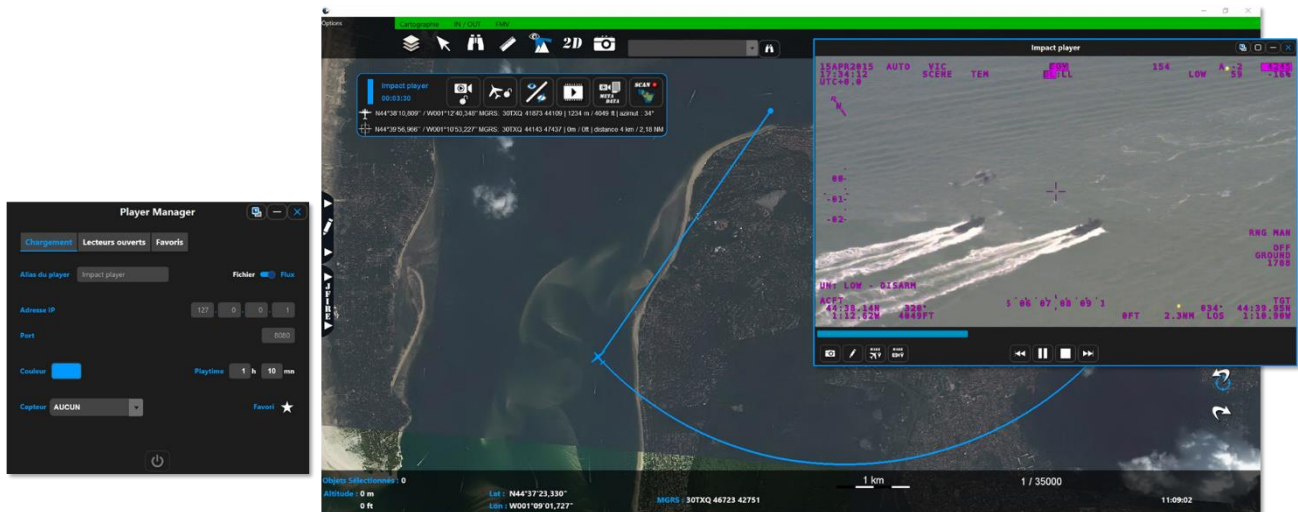
- 🌐 Import par glisser-déposer de nombreux formats de données géographiques (GeoTIFF, JPEG 2000, ECW, DTED/DMED, Shapefile, KML/KMZ, NITF, S57, USRP, ASRP, Mr Sid, AML, GeoPDF, DAFIF) ;
- 🌐 Connexion à des serveurs de cartes (WMTS, XYZ, TMS) ;
- 🌐 Dessin d'objets vectoriels ;
- 🌐 Calcul de profils de pentes ;
- 🌐 Calcul d'intervisibilité en 2D ou 3D, pouvant être asservis à des objets en mouvement.

Applicatif métier "suivi de la Situation TACTique (SITAC)"

Cet applicatif métier fournit des outils avancés de suivi et d'échange de la situation tactique, basés sur la fusion en temps réel de données issues des remontées Blue Force Tracking (BFT), de la saisie d'informations vectorielles par les opérateurs, ainsi que des données capteurs, reçues des versions NOMADE, ANDROID ou AERO.

Applicatif métier "Full Motion Video (FMV)"

Cet applicatif métier offre des capacités d'exploitation simultanée de plusieurs flux vidéo temps réel ou différés issus de capteurs variés (Drones, avions, etc.). Le traitement du flux vidéo et des métadonnées associées (STANAG 4609) permet d'afficher, dans la DELTA SUITE, les informations relatives à la cible, la position des vecteurs, l'empreinte au sol des capteurs ainsi que la ligne de visée.



Des outils complémentaires permettent de :

- 🌐 Afficher les informations vectorielles en surimpression dans le lecteur vidéo (vidéo augmentée) ;
- 🌐 Reporter des observations / dessiner directement dans le lecteur vidéo ;
- 🌐 Visualiser les zones déjà observées (outil de blanchiment) ;
- 🌐 Enregistrer le flux vidéo ;
- 🌐 Réaliser des captures de la vidéo et de les annoter dans l'outil de dessin intégré à la DELTA SUITE.

OPTIONS

Des modules optionnels peuvent être ajoutés afin d'enrichir les fonctionnalités offertes par la DELTA SUITE.

Document non contractuel

IMPACT : Société par Actions Simplifiée Unipersonnelle au capital de 15 000€

Inscrit au R.C.S. Orléans - N° SIRET : 752 383 075 00039 - TVA Intracom : FR 74752383075 – Code NAF 5829C

Siège social : 1 avenue du Champ de Mars, CS 30019, 45074 Orléans Cedex 2 contact@sas-impact.fr